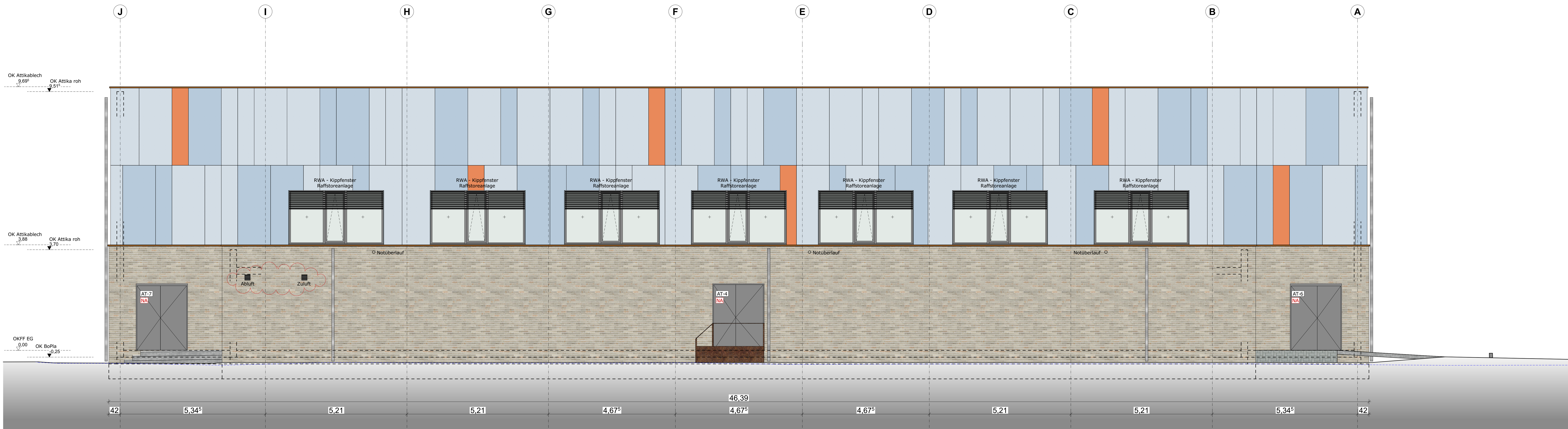




Ansicht Süd



Ansicht Nord

Legende allgemein Die Pläne des Fachplaners sind zu beachten!

	Bauteil-Aufsicht
	Bauteil-Unterseite (außen)
	Bauteil-Unterseite (innen)
	Stahlbeton
	HLZ
	OKFF = Oberkante Fertigfußboden
	OKDF = Oberkante Rohfußboden
	OKUD = Unterkante Rohdecke
	OKUL = Unterkante angrenzende Decke
	VV = Vorstrich
	AK = Außenkante
	UZ = Unterzug
	BRH = Brüstungshöhe
	BE = Bodenbelag
	Dämmung Mwo
	Neubau Wände-Decken
	Bestand Wände-Decken
	Abbruch Wände-Decken

Hinweise zu Plänen
Alle Maße sind vom Unternehmen zu prüfen. Unterschieden sind unverzüglich dem Architekten zu melden.
Maße über Zeichnung und die Auszeichnung, die zwischen den Zeichnungen mit Maßen und Beschriftungen (z. B. Maße für Schrägen, Längen), sowie die Pläne der bautechnischen Details sind zu beachten.

Alle Höhenangaben beziehen sich auf OKFF EG ± 0,00.
Für- und Brüstungshöhen beziehen sich auf OKFF des jeweiligen Raumes.
Fensterhöhen beziehen sich auf OK Rohbauoberkante.

INDEX	DATUM	SEITE	ÄNDERUNGSEINHALT
A	09.02.26	WI	Stand Ausführung
B	14.04.26	WI	Passendplatten ergänzt

PROJEKT
Neubau 3-fach-Sporthalle Delbrück
BAUHER
Stadt Delbrück
Himmelschulze 20
31129 Delbrück
BAUGEST
Nordring
31129 Delbrück
Plan 11
Flurstück: 1597

ARCHITECT
architektur-werk-stadt
BALKHORN WIEBER KÄRHOFF
Eiserne Straße 37
33102 Fiedeldey
FON 05251 / 684490
FAX 05251 / 684491
info@architektur-werk-stadt.de
www.architektur-werk-stadt.de

PLAN-NR.
DSH-A-A-A-AN-SN-B-F

ANSICHT SÜD u NORD

GEZEICHNET	MASSSTAB	DATUM
WI	1:50	20.10.2025
PLANUNGSPHASE	PROJEKT NR.	
Ausführung	2312	